



syska EURO FIBU – Finanzsoftware für alle, die ihren Weg machen.



Finanzen im grünen Bereich **syska.**

syska
EURO FIBU
Standard



syska
EURO FIBU
Plus



syska
EURO KORE

syska
EURO ANBU

Erweiterte Funktionalität

syska EURO FIBU Standard

Die syska EURO FIBU ist eine professionelle Buchhaltung für Anfänger und Profis. Für die Sicherheit und die Einhaltung der Grundsätze ordnungsgemäßer Buchführung (GoB) garantiert das Testat einer unabhängigen Wirtschaftsprüfungsgesellschaft.

Aufgrund ihres übersichtlichen Programmaufbaus, ihrer intuitiven Benutzerführung sowie einem sehr guten Preis-Leistungs-Verhältnis ist die syska EURO FIBU seit 1992 bei über 28.000 Anwendern in Deutschland, Österreich und der Schweiz im Einsatz.

Die syska EURO FIBU kann durch flexible Schnittstellen bei über 100 Softwarepaketen aus verschiedenen Branchen als Buchhaltungs- und Kostenrechnungskomponente integriert werden.

Funktionen

- Direkte Integration in Microsoft® Excel
- Mehrplatz-/Mandantenfähig
- Unterstützt Soll-/Ist-Versteuerung, Einnahme-Überschussrechner
- Abweichende Geschäftsjahre, Rumpfgeschäftsjahre
- Business Cockpit: frei zusammenstellbares Informationsportal
- Anpassbare Oberfläche mit verschiedenen Designs und Icongrößen sowie individuell zusammenstellbaren Kacheln für die wichtigsten Funktionen
- Fremdwährungen
- Integrierte Plausibilitätsprüfungen verringern Fehleingaben
- Laufend aktualisierte ELSTER-Übertragung
- Elektronische Übermittlung der ZM
- UStVA-Formular

- Unterstützt deutsches und österreichisches Landesrecht
- Anpassbare Bildschirmlisten (Spaltenanzeige und -reihenfolge, Sortierung, Suche, Filterung)

Kontenverwaltung

- Viele E-Bilanz konforme Kontenrahmen im Lieferumfang: SKR-03 SKR-04, SKR-30, SKR-70, SKR-45, SKR-49, SKR-81, SKR-99, IKR, RLG [A], KMU [CH], alle individuell änderbar
- Kontenanlage während des Buchens
- Debitoren- und Kreditorenkonten
- Online-Prüfung ausländischer UStIDs
- Frei definierbare Zusatzfelder für Personenkonten

Buchungserfassung

- Einhandbedienung
- Splitbuchungen
- Dialog- und Stapelbuchungen
- Dauerbuchungen
- Transitorische Buchungen
- Buchungsschablonen und -vorlagen, auch für Splitbuchungen
- Storno per Knopfdruck
- EU-Geschäftsvorfälle
- Umsatzbesteuerung von Bauleistungen nach §13b UStG
- Komfortables Finden des Personenkontos über den Buchungsdialog z. B. beim Zahlungseingang
- T-Konten zum Buchungsdialog
- Permanente Anzeige von bestimmten Kontensalden während des Buchens: z. B. für Saldenüberwachung Kasse
- Kopierfunktion von Buchungen, auch für mehrere gleichzeitig

Offene-Posten-Verwaltung

- Vereinfachter OP-Ausgleichsdialog
- Debitoren- und Kreditorenbuchhaltung
- Automatischer OP-Ausgleich direkt aus dem Buchungsdialog
- Automatische Skontoverrechnung
- Automatische Kursdifferenzbuchung
- Eingabe eines Buchungstextes beim Ausbuchen von OPs

Kassenbuch

- Beliebige viele Kassenbücher parallel führen
- Buchen über Schablonen: nur noch Betrag eingeben
- Kassenbestandsprüfung nach Sorten
- Vorläufiges Erfassen mit Korrekturmöglichkeit
- Quittungsdruck

Elektronischer Zahlungsverkehr

- SEPA-Zahlungsverkehr: Gutschriften, Basis- und Firmenlastschrift
- Konvertierung von BLZ/Knr. in IBAN und BIC
- Überweisungsprotokoll als einfache Liste
- Clearing-Verwaltung
- Zahlungsliste
- Zahlungssperre je Offener Posten
- Clearing-Datei zur Übergabe an Homebanking
- Überweisungs- und Scheckdruck
- Zahlungsavise
- Zuwendungsbestätigung

Effizientes Mahnwesen

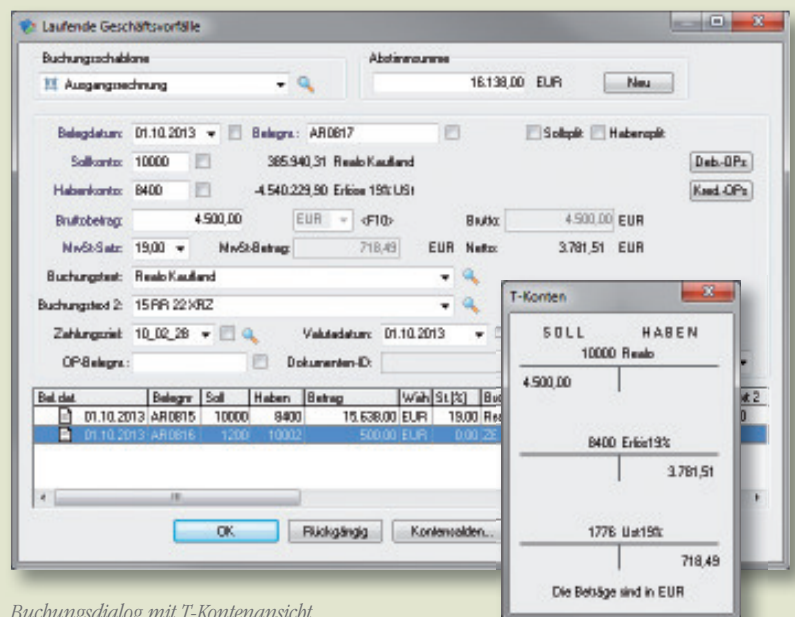
- Mahnung direkt am Bildschirm individuell gestalten
- Mahntextverwaltung
- Mahntexte im Lieferumfang
- Verzugszins und Mahngebühr
- Mahnen per E-Mail
- Bis zu neun Mahnstufen
- Mahnsperre je Offener Posten
- Kontoauszug

Flexible Kostenerfassung

- Kostenerfassung direkt beim Buchen
- Kostenarten- und Kostenstellenrechnung
- Mehrere Kostendimensionen
- Kostenschablonen
- Kostenaufteilung über Bezugsgrößen (Stück, m² etc.)

Auswertungen

- PDF-Druck aller Auswertungen
- E-Mailversand für alle Auswertungen wahlweise via MAPI, Outlook und SMTP
- Unterstützung Bilanzmodernisierungsgesetz (BilMoG)
- Individuelle Anpassung des Layouts direkt am Bildschirm
- Drill-Down: per Mausklick Salden, Offene Posten oder Kosten effektiv und effizient bis auf Belegebene durchleuchten
- Sammelauswertungen
- Bilanz, GuV und beliebige, frei definierbare BWA-Darstellungen in bis zu 10 Ebenen
- 13-spaltige Darstellung von saldenbezogenen Auswertungen
- Kontenpläne, Kontenblätter, Kassenbuch, Journale, Hauptabschlussübersicht, OP-Listen etc.



Buchungsdialog mit T-Kontenansicht



Business-Cockpit

- Kontenplan und Kostenstellenliste mit Sollwerten (13-spaltig)
- Soll-/Ist-Analyse für alle Kontenarten
- Grafische Auswertungen
- Beliebige Auswertungs- und Vergleichszeiträume
- Automatische Aktualisierung
- Buchungsliste
- Stichtags-OP-Liste
- Formular zur Gewinnermittlung für Einnahmeüberschussrechner

Schnittstellen

- Direkte Übergabe der Salden in das syska E-Bilanz-Tool
- Schnittstelle zum Steuerberater (OBE, KNE, ASCII)
- Separate Kontonummer für den Datenexport zum Steuerberater
- ASCII-Import und -Export

- Importassistent
- Einfache Integration in die im Unternehmen vorhandenen Software-Lösungen durch flexibles Schnittstellenkonzept
- Programmierbares Open Finance Connectivity Kit (API) zur dynamischen Anbindung in Echtzeit in Warenwirtschafts-, Lohn- oder Branchensoftware
- API im Lieferumfang enthalten; keine zusätzlichen Lizenzkosten
- Betriebsprüferschnittstelle (IDEA-XML-Format/GDPdU)

Microsoft® Office-Integration

- Holen der GuV, Bilanz, BWA auch tagesgenau bzw. von/bis in Microsoft® Excel
- Zahlreiche Daten der FIBU individuell darstellbar
- Betriebswirtschaftliche Kennzahlen

syska EURO FIBU Plus

Die syska EURO FIBU Plus verfügt neben den Funktionen der syska EURO FIBU Standard über vielfältige professionelle Erweiterungen. Eine ausgefeilte Liquiditätsvorschau, erweiterte Kostenerfassung, hierarchische Mandantenkonsolidierung und eine umfangreiche Historie zu allen Offenen Posten gehen einher mit einer detaillierten Benutzerverwaltung. Diese erlaubt z. B. jede Buchung automatisch mit Benutzerkennung zu erfassen.

Der Überweisungsimport der syska EURO FIBU Plus gestattet das Einlesen von Kontoauszügen im elektronischen Format mit der Möglichkeit des sofortigen automatischen Auszifferns Offener Posten anhand vielfältiger Ausgleichskriterien. Das mehrsprachige Mahnwesen mit beliebig vielen unterschiedlichen Sprachen ergänzt die syska EURO FIBU Plus.

Funktionen

- Aufgabenliste mit Erinnerungsfunktion beim Programmstart
- Benutzerverwaltung
- Debitorsche Anzahlungsrechnung
- Paralleles Führen von deutschen, österreichischen und schweizer Mandanten
- Erstellen von mehreren Berichtsvarianten via Baumansicht

- Buchungstextmakros bei Automatikbuchungen aus der OP-Kartei (z. B. bei Skontobuchung)
- Übersicht der §13b-Geschäftsvorfälle als separates Journal
- Forderungs- und Verbindlichkeitskonten frei hinterlegbar
- Paralleles Buchen beliebig vieler Geschäftsjahre
- Mehrjahres- und Mehrperiodenvergleiche
- Mehrstufige Konsolidierung von Mandanten bzw. Mandantenbereichen
- Änderungsprotokolle für Sachkonten
- Login-Protokoll
- Summen- und Saldenliste nach Landesgruppierung
- Umsatzstatistik mit Vorjahresvergleich
- OP-Historie: direktes Suchen nach einer Zahlbelegnummer
- Zessionsverwaltung: definierter Eintrag im OP hinterlegbar
- Report Service: zeitgesteuerter Aufruf und Versand von Auswertungen
- je zwei zusätzliche Bilanz- und GuV-Aufbauten
- SKR-51 für Autohäuser mit bis zu sechs Kosten-Dimensionen

- DMS-Schnittstelle: separat zu lizenzierende Integration unterschiedlicher DMS-Systeme inkl. Drill-Down des Ursprungsbeleges aus Auswertungen

Buchungserfassung

- Buchungstextmakros zur automatischen Generierung von Buchungstexten
- Optionale Buchungserfassung in Konto-/Gegenkonto-Logik
- Verwaltung von Belegnummerkreisen
- Planstapel für nicht zyklische, zukünftige Buchungen
- Mitführen der Benutzerkennung bei jeder Buchung

Offene Posten-Verwaltung

- OP-Ausgleich mit Restbetrag
- Detaillierter OP-Verlauf
- Rechnungsein- und -ausgangsjournal
- Historische Offene Posten
- Scheckverwaltung
- Zahlungsverhaltensanalyse
- Liquiditätsvorschau

Elektronischer Zahlungsverkehr

- Zahlungsvorschlagsliste
- Lastschriftenlisten
- Makros zur automatischen Generierung des Verwendungszwecks
- Kontoauszugsimport
- Automatische und manuelle Zuordnung von Kontoauszügen zu Offenen Posten
- Verfügungsrahmen für Finanzkonten
- Auslandszahlungsverkehr mittels DTAZV
- Z4-Meldung bei EU-Standardüberweisungen über 12.500 EUR
- Skontobrief bei unberechtigtem Skontoabzug

Effizientes Mahnwesen

- Rechtsfallliste
- Mehrsprachiges Mahnwesen
- Deutsche, englische, französische, spanische und italienische Mahntexte im Lieferumfang

syska EURO FIBU Plus SQL

- Unterstützung von MySQL und Microsoft® SQL Server® als alternative Datenbank
- einfache Konfiguration
- Geschwindigkeitsvorteile im Mehrplatzbetrieb
- Übernahme von bestehenden Mandanten aus Btrieve auf Knopfdruck

- Mini-DMS: Verknüpfung von Dateien/Scans mit Belegen auf Dateiebene, Drill Down aus Auswertungen zur direkten Anzeige des Belegs
- Mini-DMS mit wahlweiser Speicherung der Dokumente pro Personenkonto

Ein Umstieg auf die syska EURO FIBU Plus oder auf die syska EURO FIBU Plus SQL ist jederzeit möglich.

syska EURO FIBU Belegkontierung

- Modul zur OCR-Texterkennung und Buchungserzeugung von Eingangs- und Ausgangsrechnungen (separat zu lizenzieren)
- Anlage und Änderung von Personenkonten aus dem Beleg
- Direkte Übernahme aus Mailanhängen
- u.v.m.

EG-Journal						
Februar 2013 Durchbuchungen zusammengefasst						
Bel'no	Bel'dat	Buchungstext	S'Ans	SoIibetrag	H'Kab.	Habenbetrag EG-ID
W0014	01.02.2013	Abs-Auf an RR&MTB St. 21.50	3425	68.679,12 EUR	70004	68.679,12 EUR GB54045094
		DB 70004		1600		68.679,12 EUR
AR0026	12.02.2013	AR, 100 Remuiter je 400,52€	10005	63.970,61 EUR	8125	63.970,61 EUR GB12145476
		DB 10005	1400	63.970,61 EUR		
AR0027	12.02.2013	AR, 100 Mountairides je 400,52€	10005	63.970,61 EUR	8125	63.970,61 EUR GB12145476
		DB 10005	1400	63.970,61 EUR		
BB0010	20.02.2013	Zahlungseingang	1210	63.970,61 EUR	10005	63.970,61 EUR GB12145476
		DB 10005	1400	63.970,61 EUR		
BB0011	21.02.2013	Zahlungseingang	1210	63.970,61 EUR	10005	63.970,61 EUR GB12145476
		DB 10005	1400	63.970,61 EUR		
BB0015	26.02.2013	Zahlung	70004	68.679,12 EUR	1210	68.679,12 EUR GB54045094
		DB 70004	1600	68.679,12 EUR		
				SoIi:	393.240,68 EUR	Haben: 393.240,68 EUR

EG-Journal



3. Mahnung

Kundennummer: 10000
Karsruhe, 1. Oktober 2013

Sehr geehrte Frau Schneider,

trotz zweifacher Mahnung sind die unten aufgeführten Posten immer noch nicht beglichen. Wir fordern Sie hiermit letztmalig zur Zahlung des ausgewiesenen Betrages bis zum 15.10.2013 auf.

Rechnungsnr.	Rechnungstermin	Fällig am	Mahnstufe	Ausstand
AR0059	05.05.2013	04.06.2013	3	2.043,11 EUR
AR0072	03.06.2013	03.07.2013	2	2.072,12 EUR
AR0073	03.06.2013	03.07.2013	2	3.094,91 EUR
Summe OPs:				7.210,14 EUR
Mahnkosten:				15,00 EUR
Summe:				7.225,14 EUR

Nach erfolglosem Ablauf dieser neuerlichen Frist wären wir dann gezwungen, entweder ein Inkassounternehmen mit der Einziehung der Forderung zu beauftragen oder aber ohne weitere

Mahnung

- Erweiterte BAB-Ausgabe mit Hierarchieebene erlaubt Darstellung nach einzelnen, frei definierbaren Kostenstellen- und Kostenträgerbereichen
- BAB: Zusätzliche Spalte mit der Soll-Ist-Abweichung (Differenz)
- Buchungslisten gruppiert nach Kostenarten, Kostenarten/Kostenstellen, Kostenstellen/Kostenarten sowie Kostenträger/Kostenarten
- Darstellung von 13-spaltigen Hierarchien (Kostenarten, Kostenstellen, Kostenträger)
- Kostenarten-, Kostenstellen-, Kostenträger und Leistungsartenliste

- Kosten- und Leistungsjournal
- Kostenstellen-/Kostenträgerblätter, optional mit Darstellung in Kostenartenhierarchien (z. B. GuV oder frei definierbar)
- Kostenartenbezogene Kostenstellen- und Kostenträgerauswertung
- Übersicht über die von einer Kostenstelle erbrachten Leistungen
- Budget-/Planwertübersicht je Kostenstelle/Kostenträger mit Restbudgetanzeige
- BWA-Aufbau per Knopfdruck in die Kostenarten-Hierarchie übernahmefähig

syska EURO ANBU

Zur syska EURO FIBU bieten wir das Modul syska EURO ANBU zur Führung Ihrer Anlagenbuchhaltung an. Die syska EURO ANBU und die syska EURO ANBU Plus können wahlweise zur syska EURO FIBU Standard oder Plusversion erworben werden

Installation | Mandantenanlage

- Einfache Installation: Anlagenbuchhaltung wird automatisch mit installiert
- Direkte Integration in die Finanzbuchhaltung: beim Bebuchen von Anlagekonten in der FIBU automatische Übergabe an die ANBU, Abschreibungsbuchungen gelangen aus der ANBU in einen Stapel der FIBU
- Bis zu 500 Anlagen

- Verwaltung Standortauflistung
- Inventargruppenverwaltung
- Anlagegruppenverwaltung
- AfA-Plan und Übersicht der AfA-Werte
- Deutsche AfA-Tabelle mit verschiedenen Anlagen/Branchen, deren Nutzungsdauer und gängige AfA-Methoden im Lieferumfang enthalten sind
- AfA-Methoden-Auflistung
- Zusatztexte (als Text, Wert, Datum, Option) für den Anlagenstamm festlegbar
- Ansicht von Sach-, Anlagekonten, Debitoren, Kreditoren und Kostenstellen/Kostenträger mit deren Einstellungen und Salden direkt in der Anlagenbuchhaltung möglich

Stammdaten | Einstellungen

- Erfassungsdialog zur Übernahme des Altbestandes
- Treeview-Darstellung: Lokalisierung von Anlagegütern
- Anlagekonten direkt über die Sachkontenverwaltung der Finanzbuchhaltung definierbar (kein doppeltes Pflegen/Abgleichen)
- Verschiedene Such- und Sortierungsmöglichkeiten in den Verwaltungen

Import | Export

- ASCII-Import/Export von Anlagegruppen, Anlagegütern, Inventargruppen, Standorten, Versicherungsarten
- Import von Anlagenstammdaten mit Abschreibungsdaten

Buchen

- GWG-Vollabschreibung
- GWG-Pool-Abschreibung
- GWG-Pool pro Geschäftsjahr inklusive GWG-Details
- Zuschreibung
- Umbuchungen zwischen Anlagen, Anlagen im Bau und GWG-Pools
- Aufspaltung einer Anlage auf andere Anlagen
- AfA-Lauf auch als Vorschau und Übergabe an die FIBU (wahlweise mit monatlicher Aufteilung)
- Vorläufiger AfA-Lauf auch für mehrere Jahre
- Storno von Anlagen-Buchungen
- Plausibilitätsprüfungen bei Anlagen-Buchungen

Auswertungen

- Auswertungen als PDF-Datei, Versand per E-Mail
- Drill-Down-Funktionen
- Zugangs- und Abgangslisten
- Anlagenübersicht/-stammlblatt mit Einschränkungsmöglichkeit

- Buchungsjournal der ANBU-Belege (auch pro Anlage möglich)
- AfA-Lauf-Protokoll inkl. optionaler Kostenaufteilung
- Stammdatenübersicht
- Anlagengitter mit bis zu zehn Gliederungsebenen
- AfA-Tabelle, gruppiert nach Branche
- Anlagengruppenübersicht
- Inventargruppenübersicht
- Standortübersicht, Standortliste der Anlagen
- Etiketten-Druck mittels Serienbriefdatei

syska EURO ANBU Plus

- Mehr als 500 Anlagen möglich
- Detaillierte Benutzer- und Rechteverwaltung
- Anlagen: Kostenschablone mit mehr als drei Kostenstellen hinterlegbar
- Zusatztexte (als Text, Wert, Datum, Option) für den Anlagenstamm festlegbar mit je drei Feldern pro Datentyp
- Versicherungsartenverwaltung
- Versicherungsartenübersicht

syska EURO FIBU – Fakten

Anwender	Kleine bis mittlere Unternehmen
Einsatzgebiete	Deutschland, Österreich, Schweiz
Einführungsjahr	1992
Datenbanken	Btrieve (im Lieferumfang enthalten), MySQL, Microsoft® SQL Server®
Betriebssysteme	Microsoft® Windows Vista, 7, 8
Service	Wartung inkl. automatischer Update-Bereitstellung, Hotline-Unterstützung zum normalen Festnetztarif, Programmiererweiterungen, Betreuung vor Ort, fachkundige Mitarbeiter und Partner